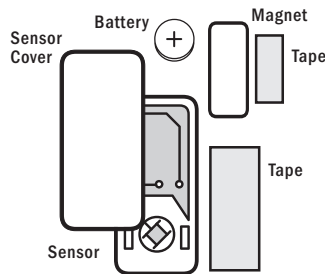


**Wireless Open/Closed Sensor**

for Andersen® Windows, Patio Doors, and Entry Doors

Thank You for Choosing Andersen

Para ver las instrucciones en español, visite la página [www.andersenwindows.com/connect](http://www.andersenwindows.com/connect)



**⚠ WARNING**

Small parts, if swallowed, could pose a choking hazard to young children.

**IMPORTANT**

Read ALL instructions.



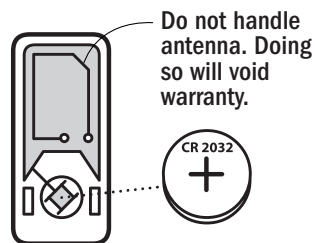
For complete installation instructions and REQUIRED sensor placement information visit: [www.andersenwindows.com/connect](http://www.andersenwindows.com/connect) or call 1-855-337-8806

**Light-Emitting Diode (LED) Descriptions**

- Bluefield™ LED indicates magnet is within range of sensor.
- Green LED indicates sensor is transmitting.
- Note: Both Bluefield and green LED's are operational when cover is removed and will remain lit for 15 minutes after cover is installed.
- Red LED indicates low battery warning.

**1. Install Battery**

Insert battery into the sensor. The green LED will flash once to show proper initial startup. **LEAVE COVER OFF UNTIL STEP 6 WHEN INSTALLATION AND PROGRAMMING ARE COMPLETE.**



**2. Test Sensor**

Before mounting, verify sensor mounting location provides good radio frequency (RF) communication to alarm control panel.

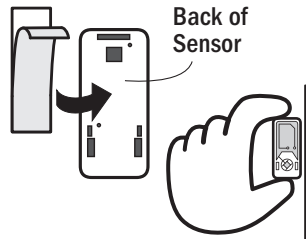
To verify:

1. Put alarm control panel into sensor test mode.
2. At proposed mounting location, bring magnet and sensor together so Bluefield™ LED is illuminated and then pull magnet away from sensor. A GREEN signal LED flash will indicate a signal has been transmitted. If Bluefield™ LED does not illuminate properly, remove and reinstall battery.
3. Listen for siren or keypad beeps to determine appropriate response. For more details, refer to alarm control panel manufacturer's instructions.
4. Exit test mode.

Note: It is recommended that a system test be performed per the alarm system's operation instructions at least once a year.

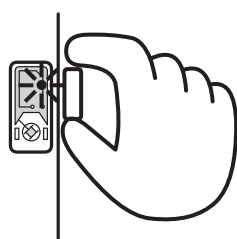
**3. Apply Sensor**

Clean and dry window/door surfaces for proper tape adhesion. Remove liner from tape and apply to back of sensor. Remove second liner and apply sensor **LIGHTLY** on **CLEAN** window/door.



**4. Apply Magnet**

Remove liner from tape and apply to back of magnet. Hold magnet near sensor. When Bluefield™ LED glows, magnet is in operating range. Remove second liner and apply magnet **LIGHTLY**.



**5. Program**

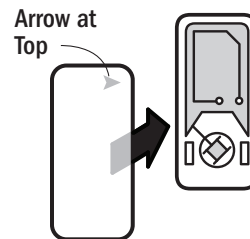
Program the sensor into alarm control panel memory. For more details, refer to alarm control panel manufacturer's instructions.

With sensor cover removed:

1. Set alarm control panel to sensor learning mode.
2. Cycle the sensor by opening and closing the window/door until alarm control panel responds.
3. Exit program mode.

**6. Apply Cover**

Press cover firmly on sensor. Bluefield™ LED will remain lit for 15 minutes.



**FIRMLY** press sensor and magnet in place for 30 seconds to set tape.

For a copy of the Andersen™ Wireless Open/Closed Sensor limited warranty, visit: [andersenwindows.com/warranty](http://andersenwindows.com/warranty)

This device may be covered by U.S. patent number 7,120,795 and its foreign counterpart

**FCC Notice**

This device complies with FCC Rules Part 15. Operation is subject to the following two conditions:

1. This device may not cause harmful interference.
2. This device must accept any interference that may be received, including interference that may cause undesired operation.

Changes or modifications not expressly approved by Andersen Corporation can void the user's authority to operate the equipment.

\*Bluefield™ is a registered trademark of Versa Wireless Inc.

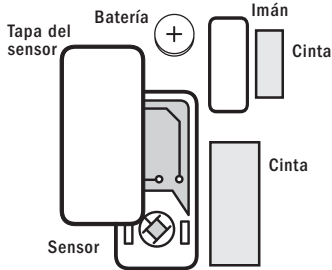
\*Andersen™ and all other marks where denoted are trademarks of Andersen Corporation. ©2016-2016 Andersen Corporation. All rights reserved.

9140522 BB-00 Revised 02/19/16

**Sensor inalámbrico abierto/cerrado** para Andersen® Windows, puertas para patio y puertas de acceso

Gracias por elegir Andersen

For these instructions in English visit:  
[www.andersenwindows.com/connect](http://www.andersenwindows.com/connect)



## ADVERTENCIA

Las partes pequeñas, en caso de ingesta, pueden representar un riesgo de asfixia para niños pequeños.

## IMPORTANTE

Lea **TODAS** las instrucciones.

Para obtener información de las instrucciones

de instalación completas y de colocación **NECESARIA** del sensor, visite la página:

[www.andersenwindows.com/connect](http://www.andersenwindows.com/connect) o llame al 1-855-337-8806

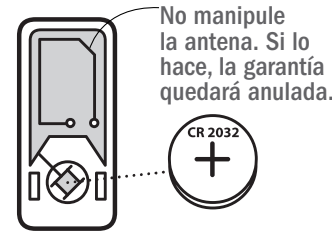


## Descripciones de LED

- El Bluefield™ LED señala cuando el imán se encuentra dentro del alcance del sensor.
- El LED verde señala cuando el sensor está en transmisión.  
Nota: Tanto el Bluefield como el LED verde entran en funcionamiento cuando la tapa se retira y permanecerán encendidos por 15 minutos después de que la tapa sea instalada.
- El LED rojo es una señalización de advertencia de batería baja.

## 1. Instale la batería

Inserte la batería en el sensor. El LED verde se encenderá una vez para indicar que hubo un arranque inicial apropiado. **MANTENGA ABIERTA LA TAPA HASTA LLEGAR AL PASO 6 EN DONDE SE COMPLETAN LA INSTALACIÓN Y PROGRAMACIÓN.**



## 2. Pruebe el sensor

Antes de insertar, verifique que el montaje del sensor proporciona una buena comunicación de radiofrecuencia para el panel de control de la alarma.

Para verificar:

1. Establezca el panel de control de la alarma en modo de prueba del sensor.
2. Una vez realizado el montaje sugerido, junte el imán y el sensor para que el Bluefield™ LED se ilumine y después separe el imán del sensor. La iluminación verde de del LED indica que se ha transmitido una señal. Si el Bluefield™ LED no se ilumina de manera apropiada, retire y vuelva a colocar la batería.
3. Escuche si se producen sonidos de sirena o tonos, los cuales indican que hubo una respuesta apropiada. Para obtener más detalles, consulte las instrucciones del fabricante del panel de control de la alarma.
4. Modo de prueba de salida.

Nota: Se recomienda que una prueba de sistema sea llevada a cabo, por lo menos una vez al año, acorde a las instrucciones de funcionamiento del sistema de alarma.

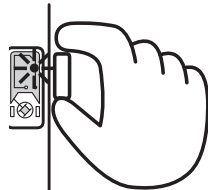
## 3. Instale el sensor

Limpie y seque las superficies de la ventana o puerta para que la cinta tenga una adherencia apropiada. Retire el revestimiento de la cinta y colóquela en la parte trasera del sensor. Retire el segundo revestimiento y coloque el sensor **CUIDADOSAMENTE** sobre puertas y ventanas **LIMPIAS**.



## 4. Instale el imán

Retire el revestimiento de la cinta y colóquela en la parte trasera del imán. Mantenga el imán cerca del sensor. Cada que el Bluefield™ LED brilla, indica que el imán se encuentra a un alcance adecuado para que entre en funcionamiento. Retire el segundo revestimiento y coloque el imán **CUIDADOSAMENTE**.



## 5. Programe

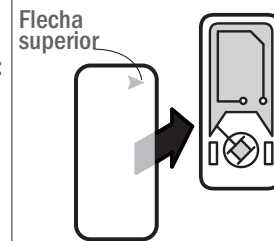
Programe el sensor en la memoria del panel de control de la alarma. Para obtener más detalles, consulte las instrucciones del fabricante del panel de control de la alarma.

Cuando se retire la tapa de sensor:

1. Configure el panel de control de la alarma en modo de aprendizaje del sensor.
2. Para iniciar el ciclo del sensor, abra y cierre la ventana o la puerta hasta que responda el panel de control de la alarma.
3. Salga del modo de programación.

## 6. Inserte la tapa

Presione la tapa firmemente sobre el sensor. El Bluefield™ LED permanecerá encendido por 15 minutos.



Presione **FIRMEMENTE** el sensor y el imán en su lugar por 30 segundos para ajustar la cinta.

Para obtener una copia de la garantía limitada del Sensor inalámbrico abierto/cerrado Andersen™, visite la página: [andersenwindows.com/warranty](http://andersenwindows.com/warranty)

Este dispositivo puede estar protegido por el número de patente de EE.UU. 7,120,795 y por su homólogo extranjero

## Aviso FCC

Este dispositivo cumple con las Normas FCC Parte 15. Su funcionamiento queda sujeto a las dos condiciones siguientes:

1. Este dispositivo no puede causar interferencias dañinas.
2. Este dispositivo debe aceptar cualquier interferencia que pueda recibirse, en la que se incluye la interferencia que puede causar un funcionamiento no deseado.

Los cambios o las modificaciones no aprobados expresamente por Andersen Corporation pueden anular la autoridad del usuario para poner en funcionamiento el equipo.

"Bluefield" es una marca registrada de Versa Wireless Inc.

"Andersen" y todas las demás marcas que aparezcan son marcas registradas de Andersen Corporation. © 2016-2016 Andersen Corporation. Todos los derechos reservados.